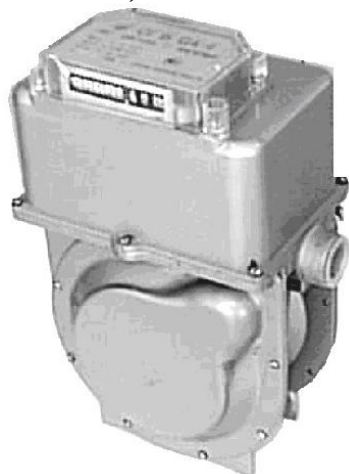


СЧЕТЧИКИ ГАЗА БЫТОВЫЕ СГБ G2,5 СГБ G4-1

СГБ G2,5 СГБ G4-1



Назначение:

коммерческий учёт газа

Выпускаются в левом и правом исполнениях:

СГБ G2,5 - входной патрубок слева
СГБ G2,5-02 - входной патрубок справа
СГБ G4-1-01 - входной патрубок слева
СГБ G4-1-03 - входной патрубок справа

По сравнению с аналогами, конструкция обеспечивает оперативный ремонт или замену элементов без применения специальной оснастки!

В комплект поставки входит фильтрующий элемент

Монтажные элементы (гайки + ниппеля) поставляются по отдельному заказу

ТЕХНИЧЕСКИЕ ХАРАКТЕРИСТИКИ

Наименование параметра	Тип изделия		
	СГБ G2,5	СГБ G4-1	
Измеряемая среда	Природный газ по ГОСТ 5542-87 Сжиженный газ по ГОСТ 20448-90		
Диапазон измерения расхода газа, м ³ /ч	0,025...4	0,04...6	
Номинальный измеряемый расход объема газа, м ³ /ч	2,5	4	
Погрешность измерения, %	в диапазонах, м ³ /ч	0,025...0,25	0,04...0,4
		±3,0	
	в диапазонах, м ³ /ч	0,25...4,0	0,4...6
		±1,5	
Порог чувствительности, м ³ /ч, не более	0,005	0,008	
Рабочее давление, кПа	1 ... 10		
Циклический объём, дм ³	1,5		
Цена деления отсчетного устройства, м ³ /ч (л/ч)	0,0002		
Температура окружающей и измеряемой среды, °С	-40 ... +60		
Габаритные размеры, мм	293x206x129		

Присоединительные размеры

- диаметр ниппелей	ДУ 20
- резьба штуцеров	M33 × 1,5
Масса, кг	3,5
Срок службы, лет	20
Межповерочный интервал, лет	8
Гарантийный срок, мес.	30

Габаритно-монтажные схемы счётчиков газа бытовых типа СГБ-G2,5; СГБ G4-1

СГБ-G2,5 СГБ-G4-1

